

kiosk

gepl. unterführung

432/1

bahnhof

ritzgerai

ärzte

Wesebachstrasse

Schlosserei

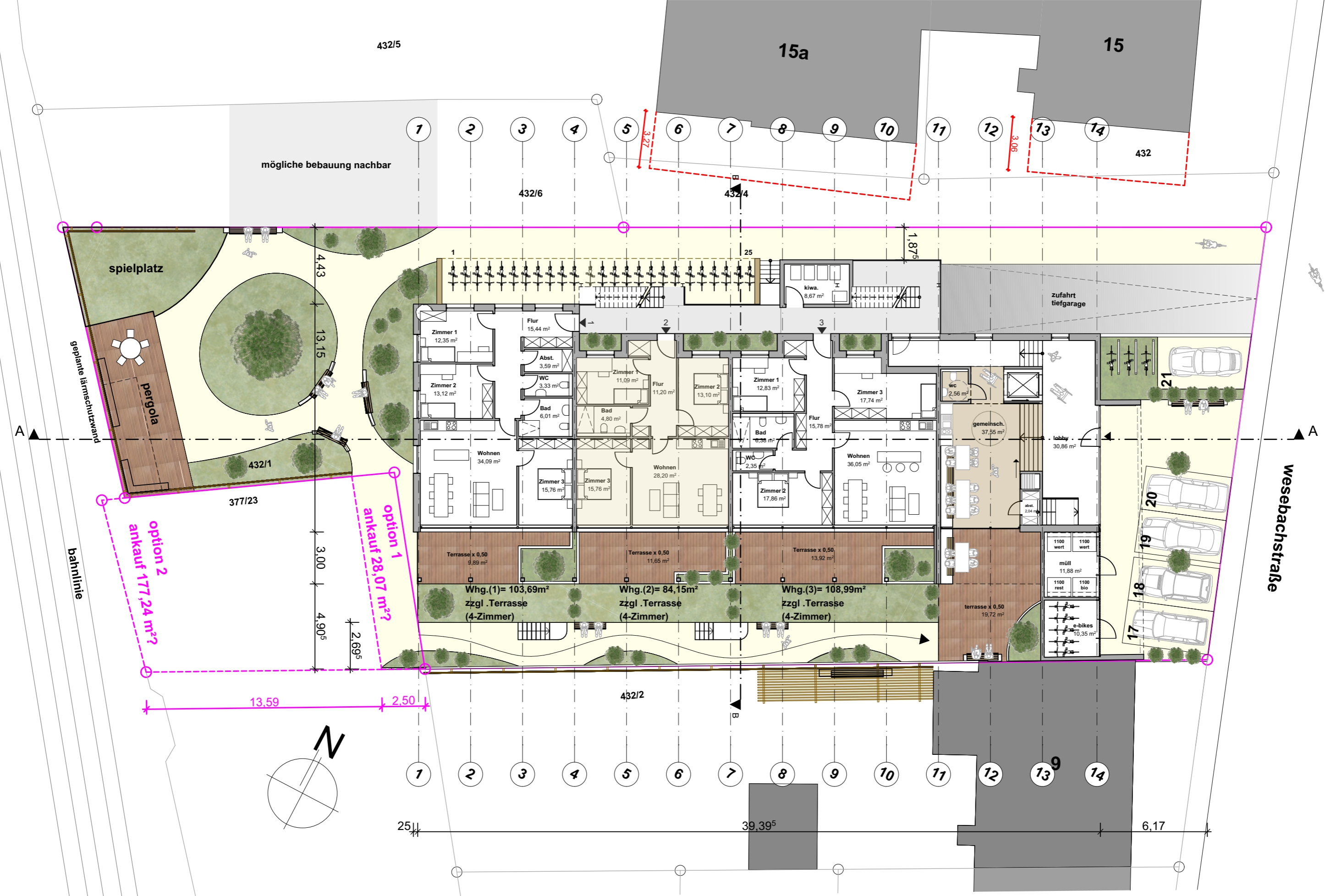
Bäckerei

Grüner Wohnen
Wesebachstraße 11
Christof Rosswag

LiNK | rosswag
architektur gmbh

rittnertstr.1 - 76327 pfinztal - tel 07240-92520
fax 07240-925250 - www.architekten-link-rosswag.de

Schwarzplan
M 1:1000
22.03.2022



Grüner Wohnen
Wesebachstraße 11
Christof Rosswag

LiNK | rosswag
 architektur gmbh
 rittnerstr.1 - 76327 pfinztal - tel 07240-92520
 fax 07240-925250 - www.architekten-link-rosswag.de

Erdgeschoss
M 1:200
22.03.2022

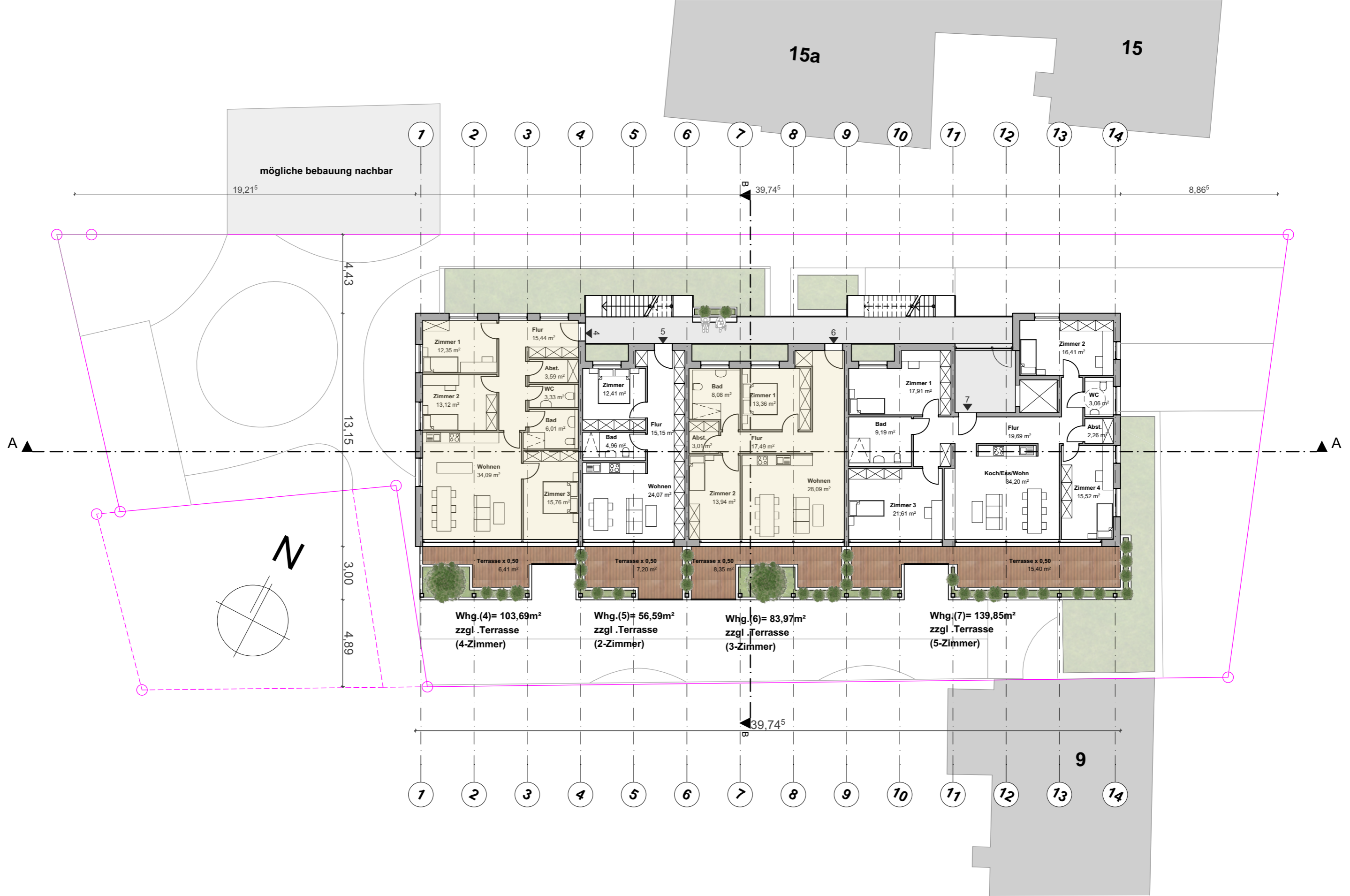


Grüner Wohnen
Wesebachstraße 11
Christof Rosswag

LiNK | rosswag
 architektur gmbh

rittnerstr.1 - 76327 pfinztal - tel 07240-92520
 fax 07240-925250 - www.architekten-link-rosswag.de

Tiefgarage
M 1:200
22.03.2022

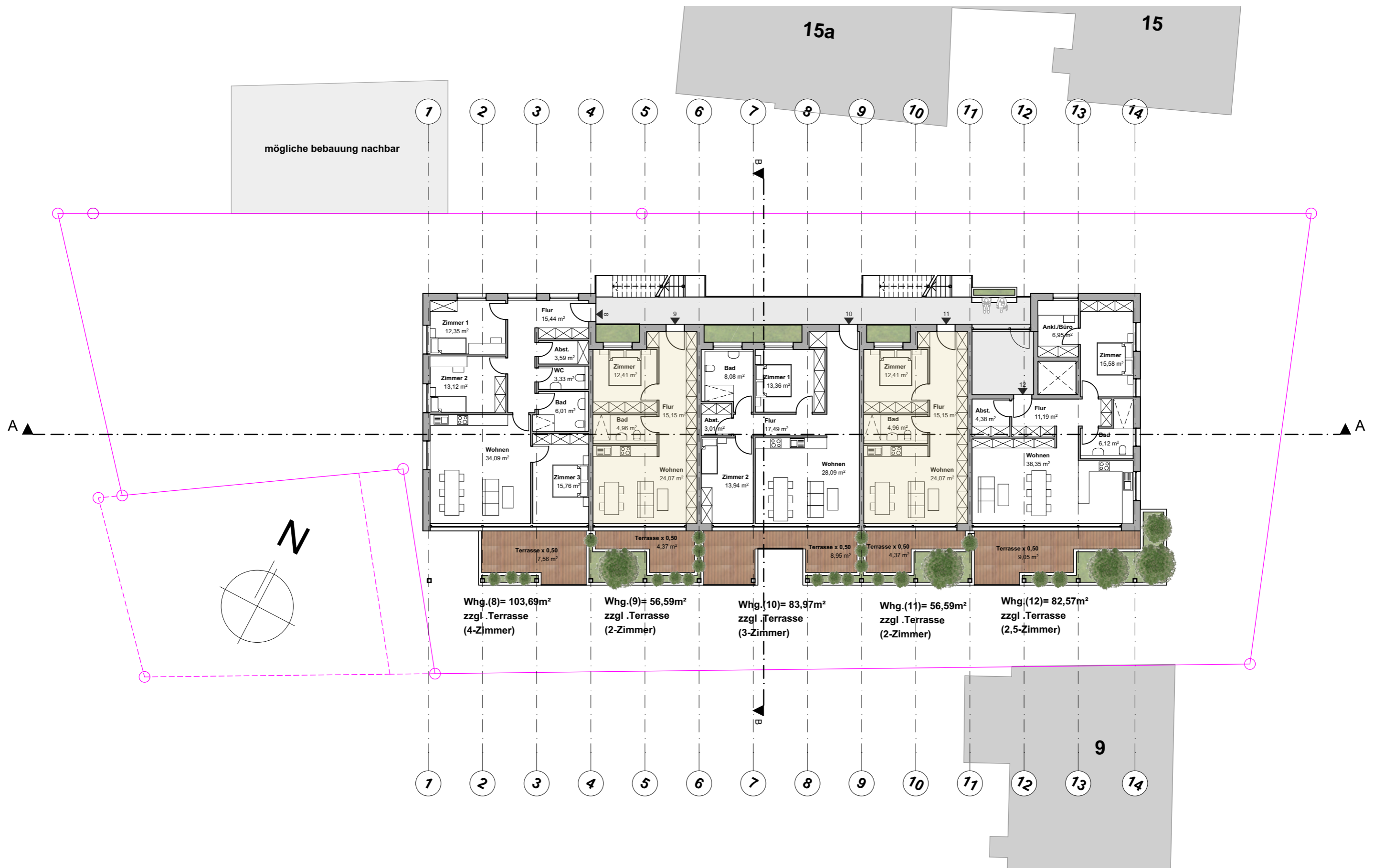


Grüner Wohnen
Wesebachstraße 11
Christof Rosswag

LiNK | rosswag
 architektur gmbh

rittnerstr.1 - 76327 pfinztal - tel 07240-92520
 fax 07240-925250 - www.architekten-link-rosswag.de

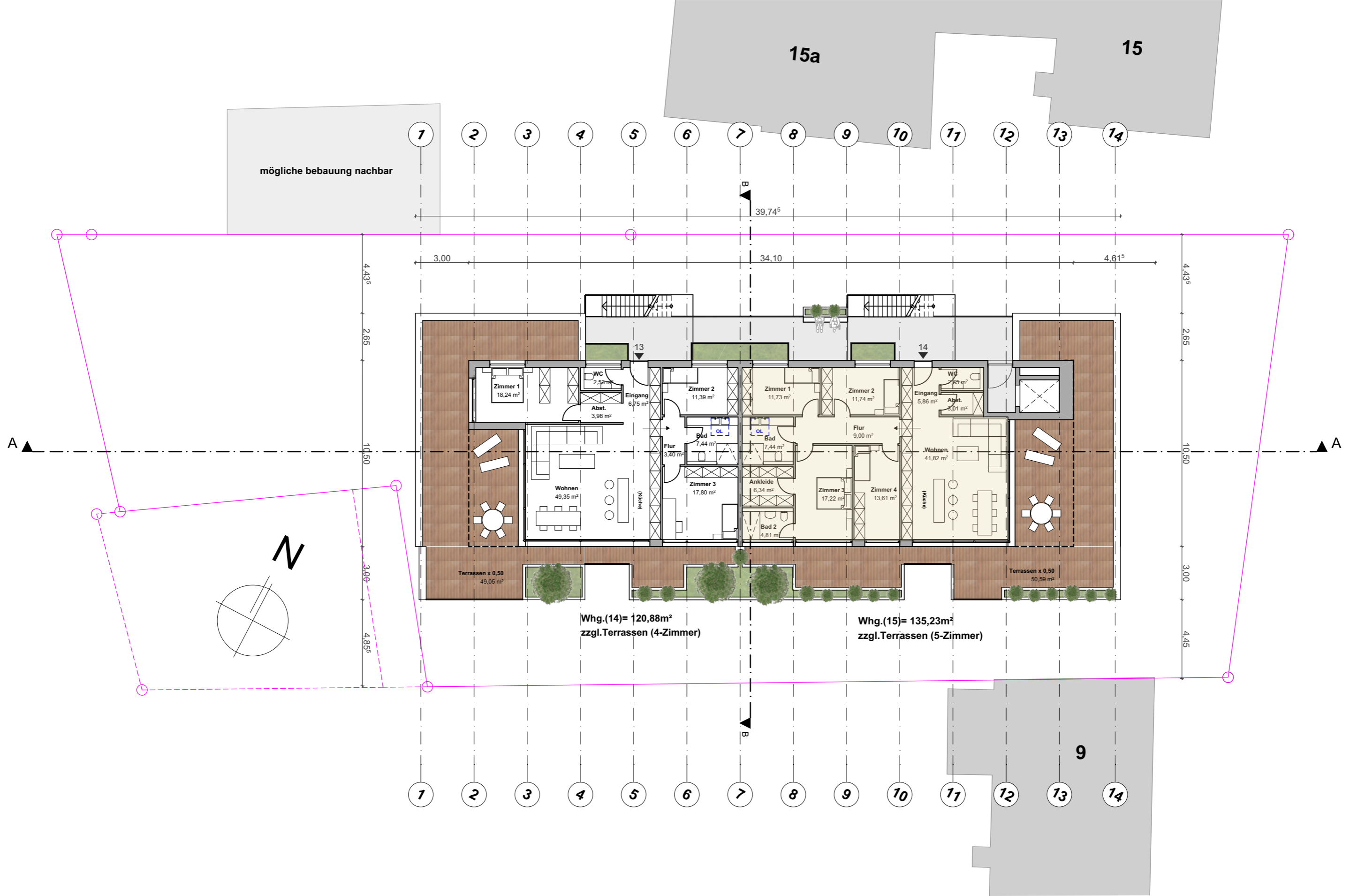
1. Obergeschoss
M 1:200
22.03.2022



Grüner Wohnen
Wesebachstraße 11
Christof Rosswag

LiNK | rosswag
 architektur gmbh
 ritnertstr.1 - 76327 pfinztal - tel 07240-92520
 fax 07240-925250 - www.architekten-link-rosswag.de

2. Obergeschoss
M 1:200
22.03.2022

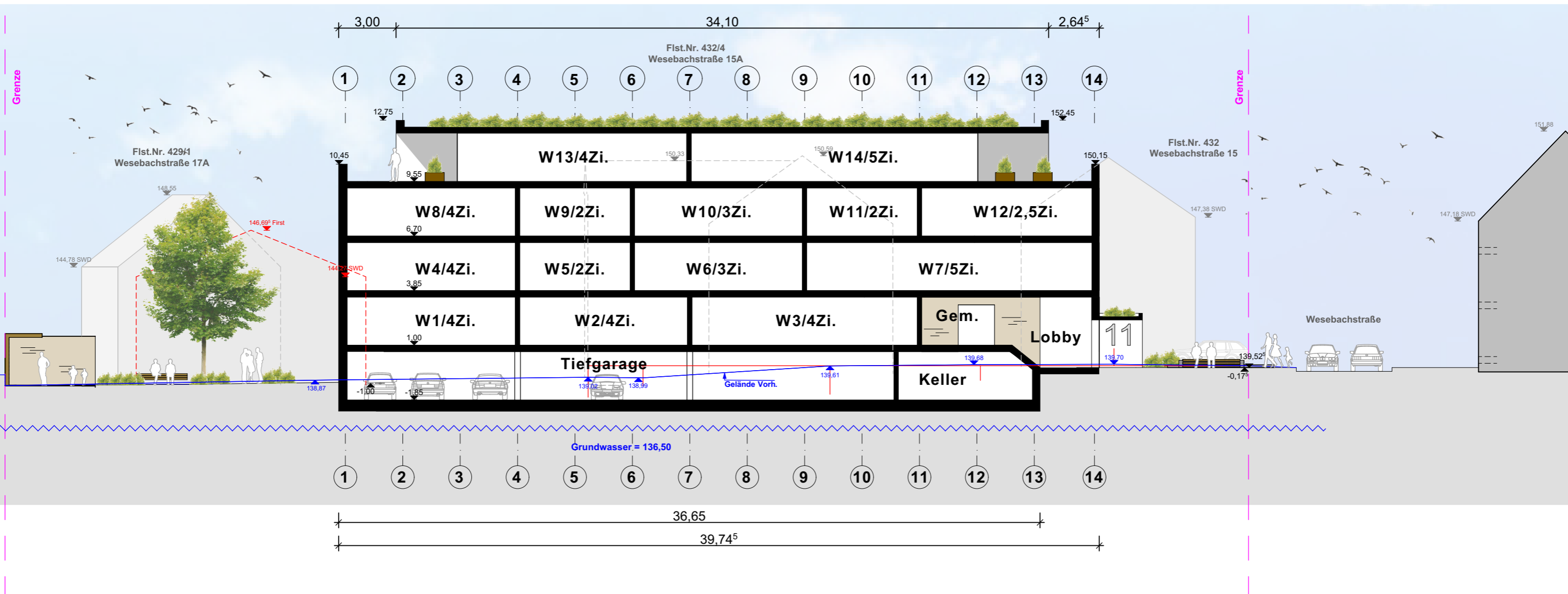


Grüner Wohnen
Wesebachstraße 11
Christof Rosswag

LiNK | rosswag
 architektur gmbh

rittertstr.1 - 76327 pfinztal - tel 07240-92520
 fax 07240-925250 - www.architekten-link-rosswag.de

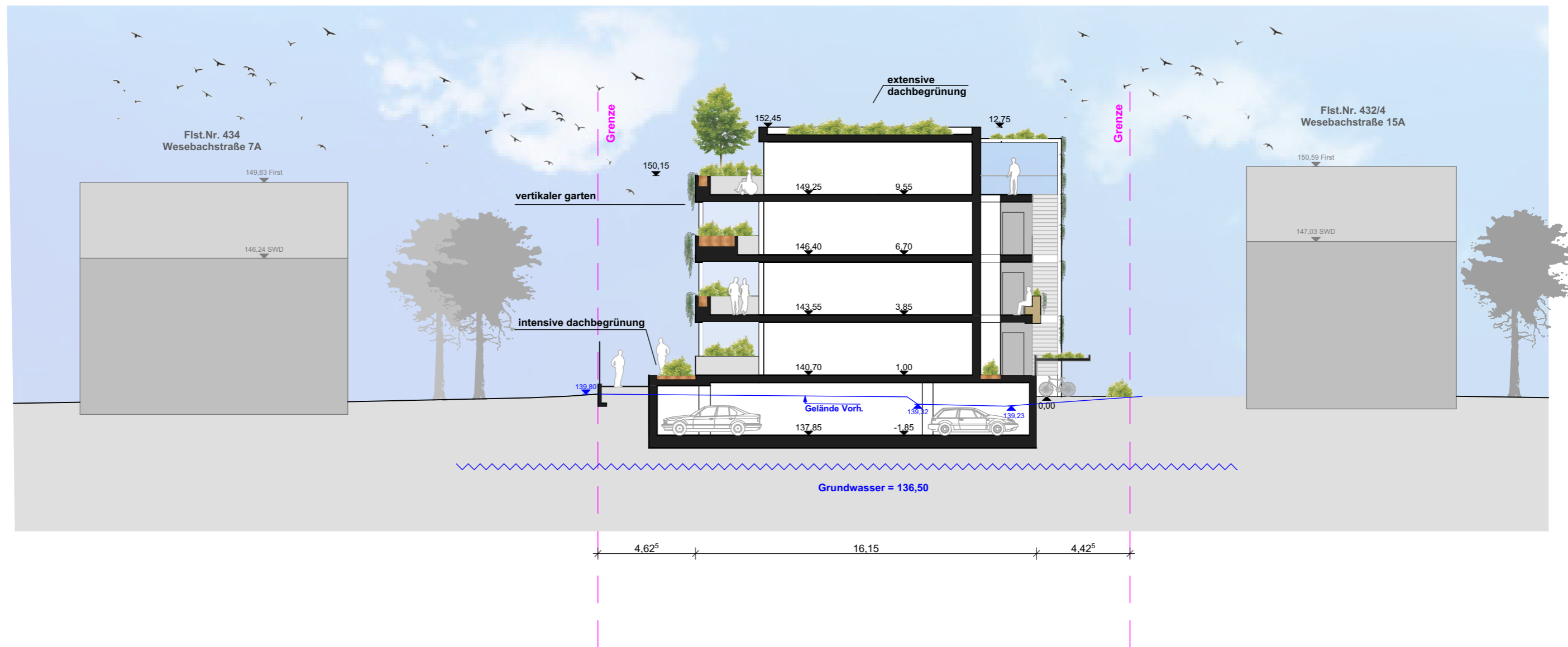
Dachgeschoss
M 1:200
22.03.2022



Grüner Wohnen
Wesebachstraße 11
Christof Rosswag

LiNK | rosswag
 architektur gmbh
 rittnerstr.1 - 76327 pfinztal - tel 07240-92520
 fax 07240-925250 - www.architekten-link-rosswag.de

Schnitt A-A
M 1:200
22.03.2022



Grüner Wohnen
Wesebachstraße 11
Christof Rosswag

LiNK | rosswag
 architektur gmbh
 ritnertstr.1 - 76327 pfinztal - tel 07240-92520
 fax 07240-925250 - www.architekten-link-rosswag.de

Schnitt B-B
M 1:200
22.03.2022



Grüner Wohnen
Wesebachstraße 11
Christof Rosswag

LiNK | rosswag
 architektur gmbh
 rittnerstr.1 - 76327 pfinztal - tel 07240-92520
 fax 07240-925250 - www.architekten-link-rosswag.de

Straßenabwicklung
M 1:500
22.03.2022



Grüner Wohnen
Wesebachstraße 11
Christof Rosswag

LiNK | rosswag
 architektur gmbh
 ritnertstr.1 - 76327 pfinztal - tel 07240-92520
 fax 07240-925250 - www.architekten-link-rosswag.de

Straßenansicht
M 1:200
22.03.2022



Grüner Wohnen
Wesebachstraße 11
Christof Rosswag

LiNK | rosswag
 architektur gmbh
 ritnertstr.1 - 76327 pfinztal - tel 07240-92520
 fax 07240-925250 - www.architekten-link-rosswag.de

Ansicht Süd
M 1:200
17.01.2022



Grüner Wohnen
Wesebachstraße 11
Christof Rosswag

LiNK | rosswag
 architektur gmbh
 ritnertstr.1 - 76327 pfinztal - tel 07240-92520
 fax 07240-925250 - www.architekten-link-rosswag.de

Ansicht West
M 1:200
17.01.2022



Grüner Wohnen
Wesebachstraße 11
Christof Rosswag

LiNK | rosswag
 architektur gmbh
 rittnerstr.1 - 76327 pfinztal - tel 07240-92520
 fax 07240-925250 - www.architekten-link-rosswag.de

Ansicht Nord
M 1:200
17.01.2022